

HIGH SOLID VL

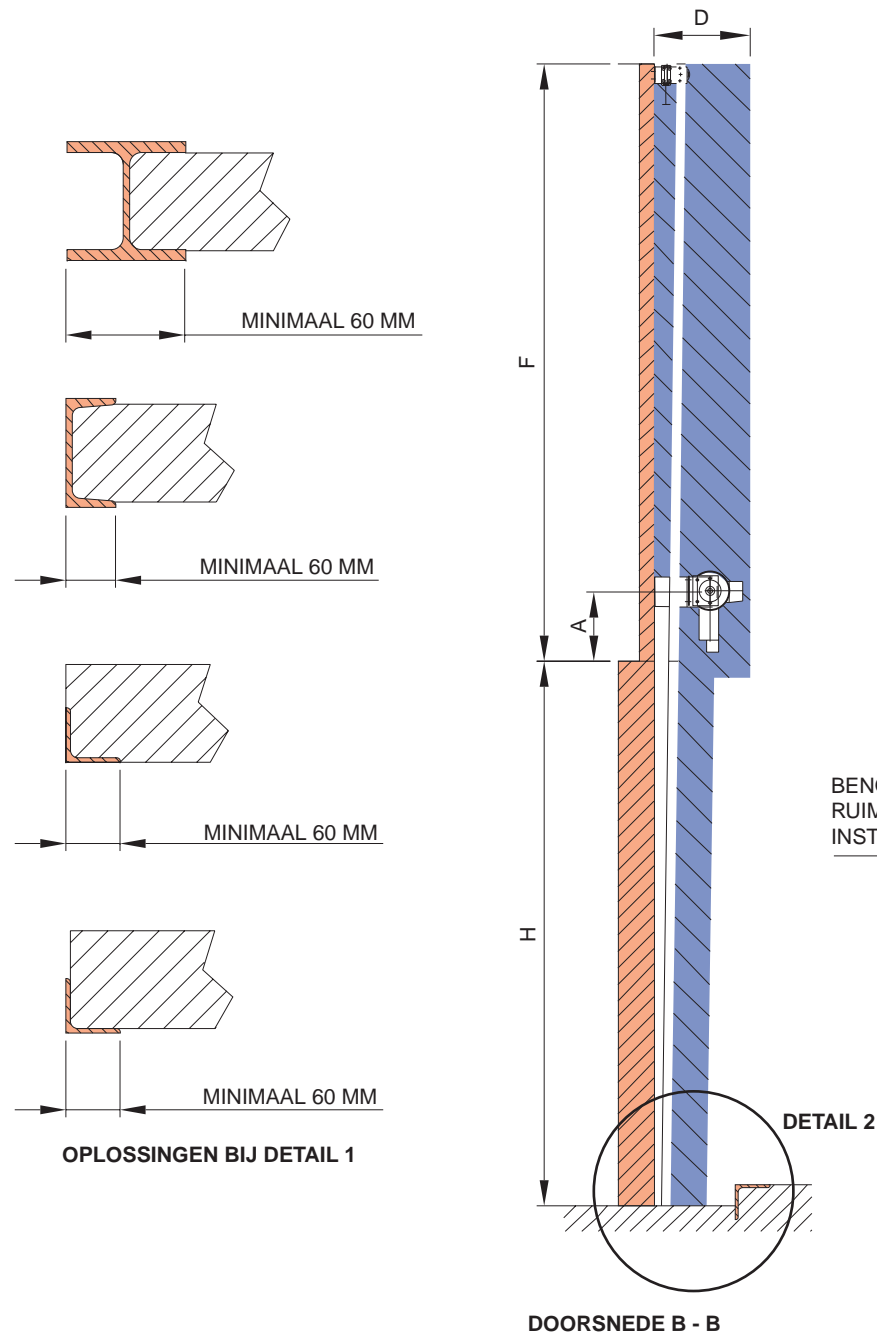
Werkzaamheden ter voorbereiding

Verticaal liftstelsel (type high solid vl)

Handbediend		
Zijruimte Links/Rechts	L / R	125 mm

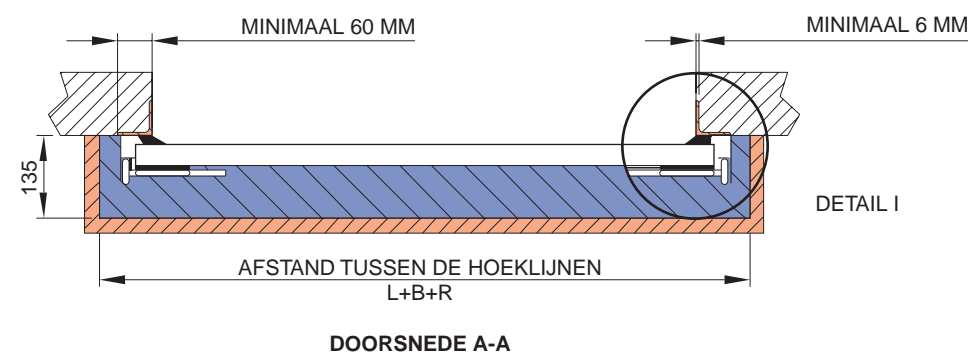
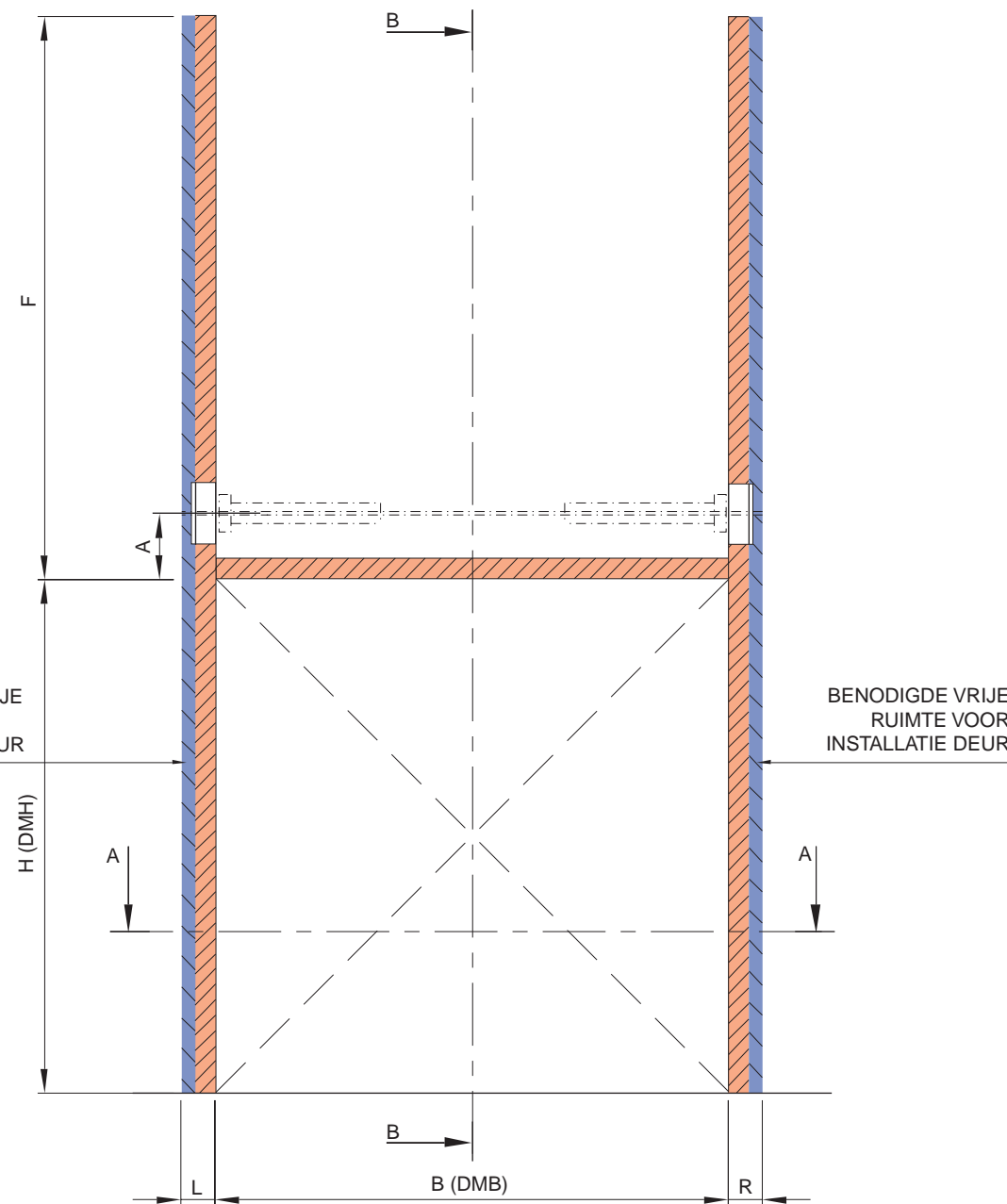
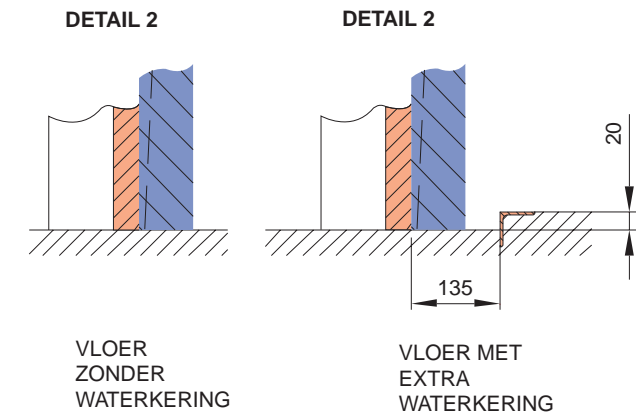
Elektrisch of handketting bediend		
Zijruimte motorzijde	L / R	250 mm

F	Bovenruimte (minimale)	H + 290 mm
A	Hart as vanaf latei	± 385 mm
D	Inbouw diepte	500 mm



BENODIGDE VRIJE RUIJTE VOOR INSTALLATIE DEUR

BENODIGDE VRIJE RUIJTE VOOR INSTALLATIE DEUR



Aan te houden maatvoering

Dagmaat breedte	B	mm
Dagmaat hoogte	H	mm
Min. vrije bovenruimte	F	mm
Min. vrije zijruimte links	L	mm
Min. vrije zijruimte rechts	R	mm
Inbouwdiepte	D	mm

Ordernummer	
Opdrachtgever	
Werk	
Pos. nummer	
Aantal deuren	
Akkoord d.d.	
Handtekening opdrachtgever	

ZEER BELANGRIJK

- Door de klant te verzorgen.
- Benodigde vrije ruimte.

Voor de montage van de HIGH SOLID VL dienen de achterkanten van de latei en de penanten vlak en in lijn te liggen. Tevens moet de dagmaat vlak en haaks zijn. De afgewerkte vloer dient vlak te zijn en waterpas te liggen. De beste montage mogelijkheid is op staal. Zie verder het NORMBLAD behorende bij de montage en uw opdrachtbevestiging. Voorkom afwijkingen om onnodige kosten te voorkomen. Neem bij twijfel direct contact op met onze firma.



Multi-Deur B.V.

Nijverheidsweg 25
3899 AD Zeewolde
Tel. : 036 - 5224811
Fax : 036 - 5224879

Bij opdracht dient u ervoor zorg te dragen, dat de bouw, conform de opdrachtbevestiging, de tekening en het normblad in orde is. Bij onduidelijkheden en/of wijzigingen, neem dan minimaal 2 werkweken voor de montageweek contact op met onze firma, om onnodige kosten voor uw rekening te voorkomen.