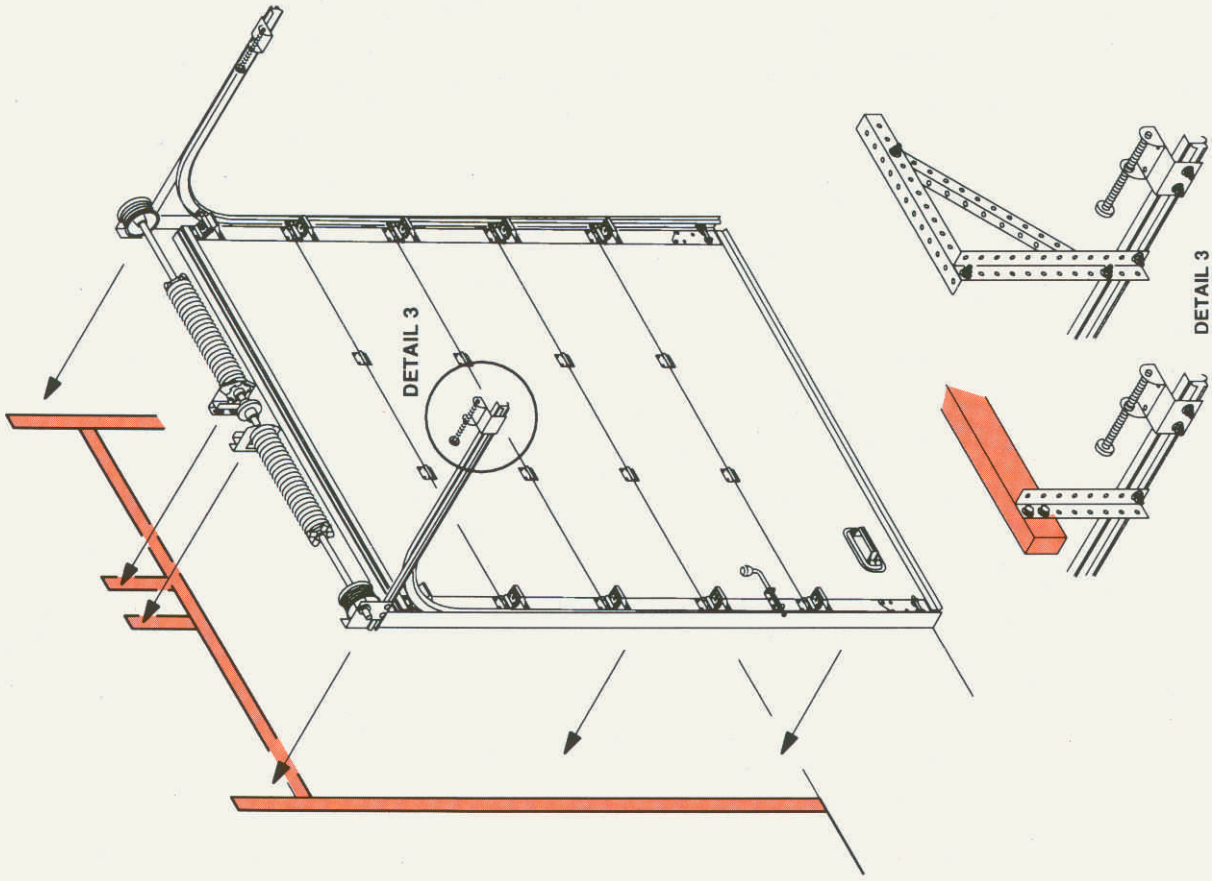


NORMAAL PLAFOND SYSTEEM



AAN TE HOUDEN MAATVOERING

Dagmaat breedte	B	mm
Dagmaat hoogte	H	mm
Max. hoogte	E	E = maximum 1000 mm
Min. vrije bovengeimte	F	mm
Min. vrije zijruimte LINKS	L	mm
Min. vrije zijruimte RECHTS	R	mm
Inbouwdiepte	D	mm
1e ophangpunt	X	mm
2e ophangpunt	Y	mm

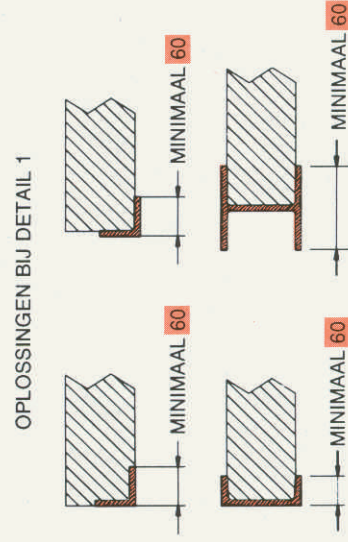
Order nummer	
Opdrachtgever	
Werk	
Pos. nummer	
Aantal deuren	
Akkoord d.d.	
Handtekening opdrachtgever	

Handbediend	
Zijruimte LINKS/RECHTS	L of R
Inbouwdiepte	D
Elektrisch of Handketting bediend	
Zijruimte motorzijde	L of R
Inbouwdiepte	D

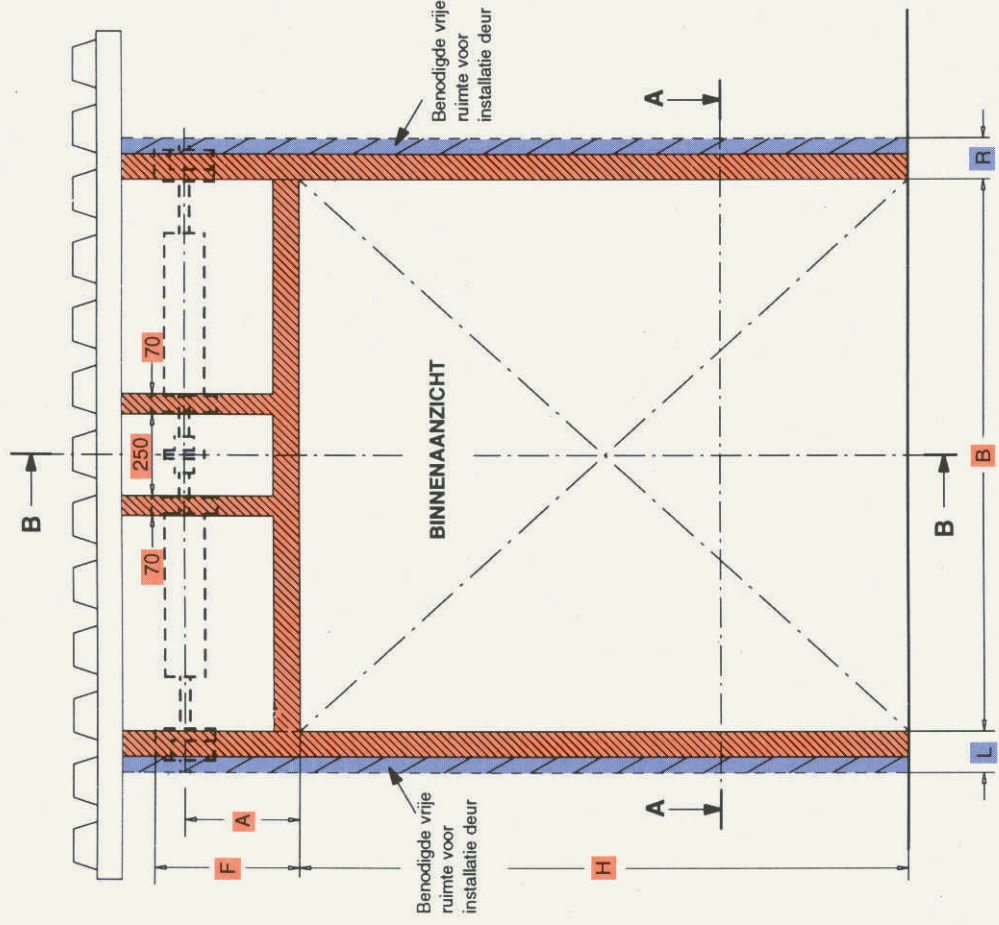
F	Bovenruimte (minimale)	410 mm, indien H < 3680 420 mm, indien H < 5570 500 mm, indien H < 9750
A	Hart as vanaf Lateri	326 mm, indien F = 410 339 mm, indien F = 420 378 mm, indien F = 500

Opmerking: Het montagevlak mag bestaan uit steen, staal of hout. De beste montagemogelijkheid is echter op staal.

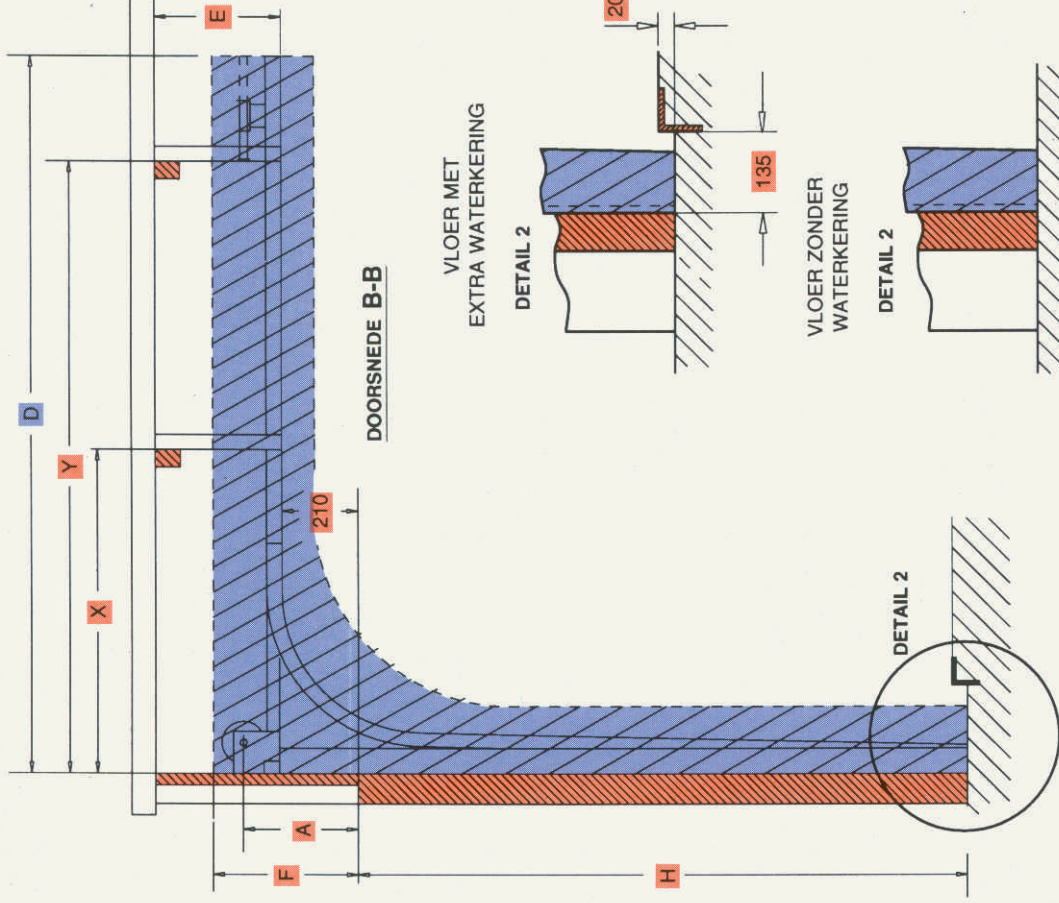
NORMAAL BESLAG (type NP)



WERKZAAMHEDEN TER VOORBEREIDING



Benodigde vrije ruimte voor installatie deur



VLOER MET EXTRA WATERKERING

DETAIL 2

VLOER ZONDER WATERKERING

DETAIL 2

ZEER BELANGRIJK.

- Door klant te verzorgen.
- Benodigde vrije ruimte.

Voor de montage van de overheaddeuren dienen de achterkanten van de latei en de penanten vlak en in lijn te liggen. Tevens moet de dagmaat vlak en haaks zijn. De afgewerkte vloer dient vlak te zijn en waterpas te liggen.

De beste montagemogelijkheid is op staal. Zie verder het NORMBLAD behorende bij de montage en uw opdrachtbevestiging. Voorkom afwijkingen om onnodige kosten te voorkomen. Neem bij twijfel direct contact op met onze firma.



Multi-Deur B.V.
Nijverheidsweg 25
3899 AD Zeewolde
Tel. : 036-5224811
Fax. : 036-5224879

Bij opdracht dient U ervoor zorg te dragen, dat de bouw, conform de opdrachtbevestiging, de tekening en het normblad in orde is. Bij onduidelijkheden en/of wijzigingen, neem dan minimaal 2 werkdagen voor de montageweek contact op met onze firma, om onnodige kosten voor uw rekening te voorkomen.